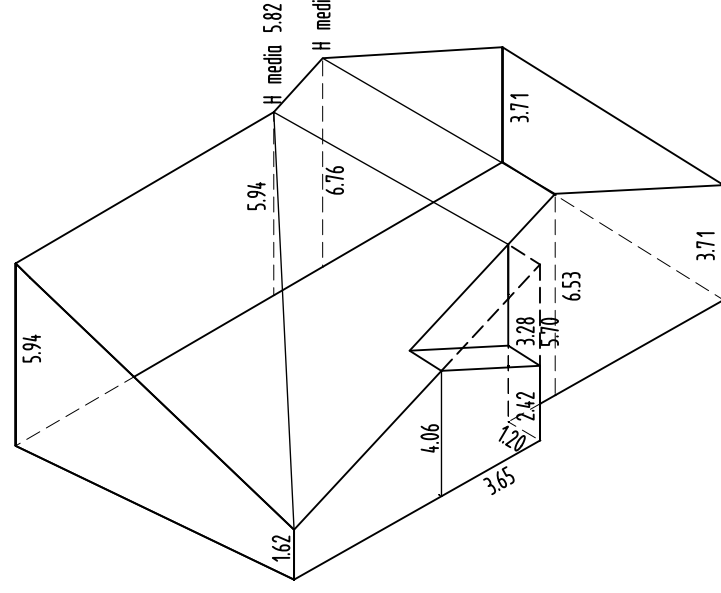
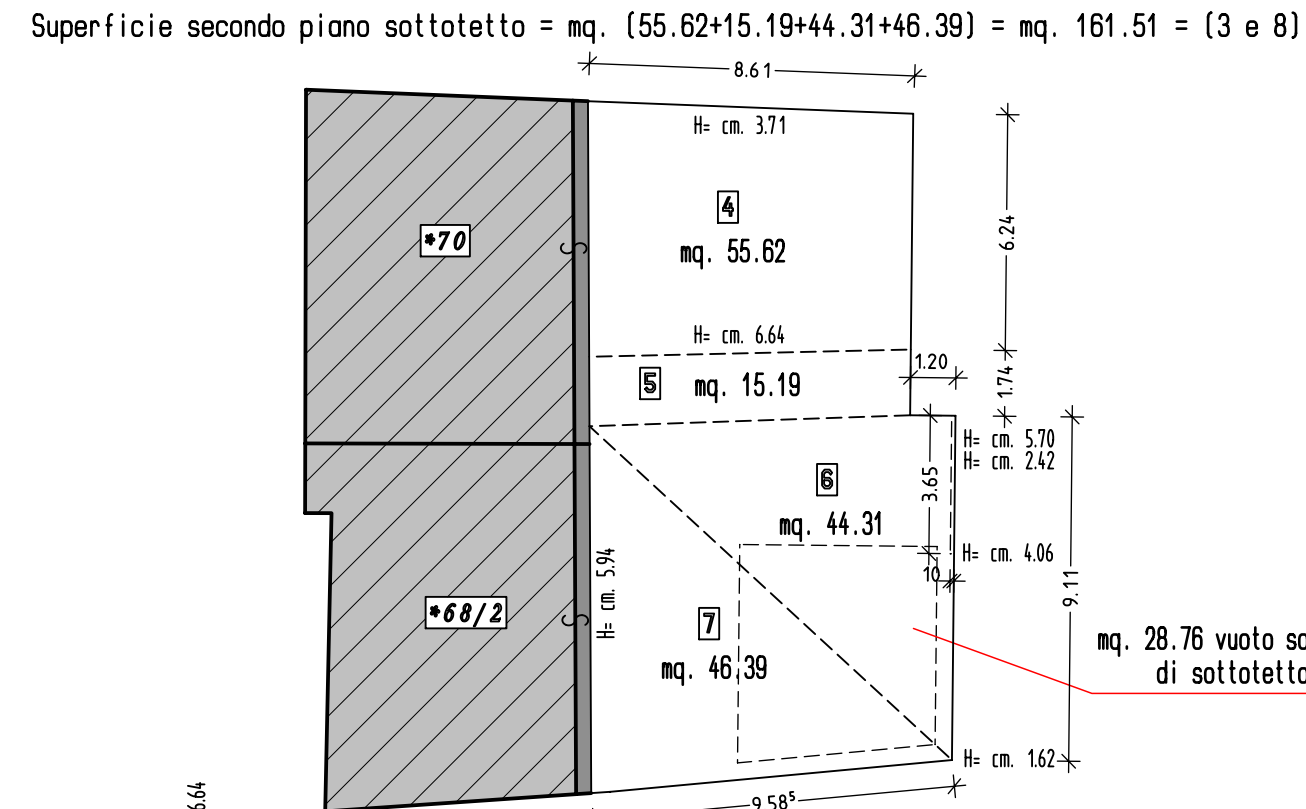


PIANTA SECONDO PIANO E SOTTOTETTO



VOLUME LORDO = mc. 1914.00

Detrazione isolamento muratura (0.45-0.30) = 0.15

Piano Terra mq. 5.31 x h 3.00 = mc. 15.93

Primo Piano mq. 5.19 x h 2.50 = mc. 12.97

Secondo piano sottotetto

8.58 x 0.15 x h 1/2x(5.94+1.62) = mc. 5.43

9.11 x 0.15 x h 1/2x(1.02+5.70) = mc. 5.00

1.20 x 0.15 x h 5.70 = mc. 1.03

1.74 x 0.15 x h 1/2x(5.70+6.53) = mc. 1.60

6.24 x 0.15 x h 1/2x(6.53+3.71) = mc. 4.79

0.61 x h 3.71 = mc. 4.79

Detrazione isolamento solai (0.45-0.30) = 0.15

Piano Terra mq. 170.03 x 0.15 = mc. 25.50

Primo Piano mq. 161.51 x 0.15 = mc. 24.23

Secondo Piano mq. (161.51-28.76) x 0.15 = mc. 19.91

Detrazione tetto legno certificato e isolamento termico (0.10-0.30) = 0.40

Tetto mq. 161.51 x 0.40 = mc. 64.60

DETRAZIONE VOLUME = mc. 185.78

VOLUME URBANISTICO

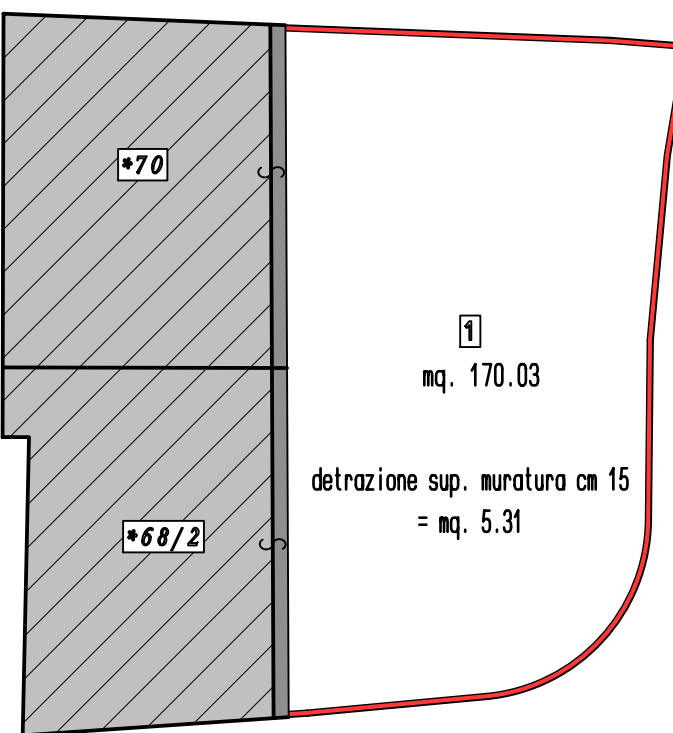
VOLUME LORDO = mc. 1914.00

DETRAZIONE VOLUME ISOLAZIONE = mc. 185.78

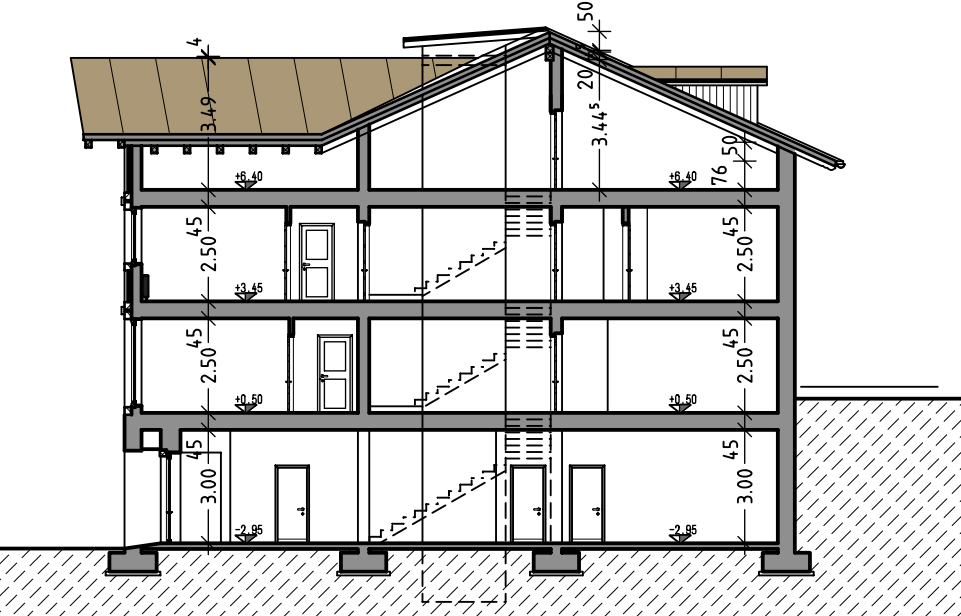
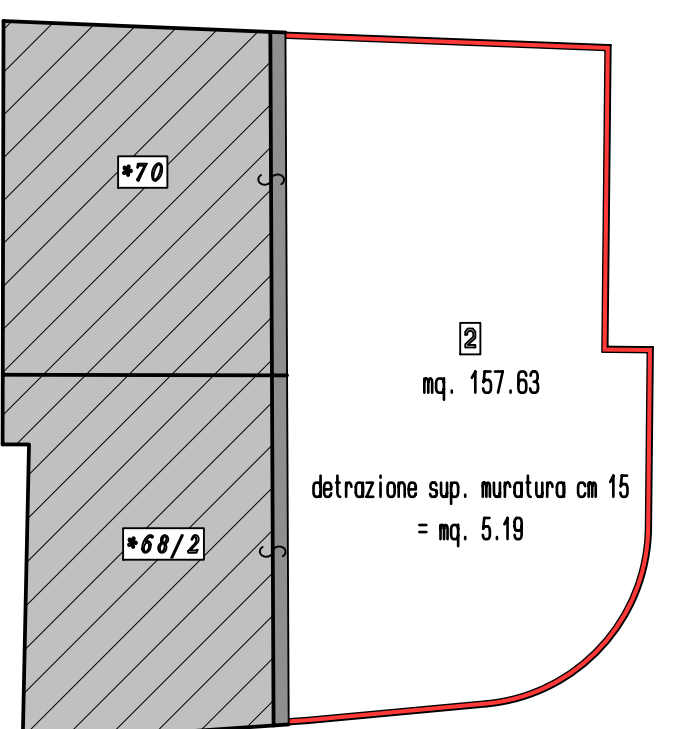
TOTALE VOLUME = mc. 1728.22 > di mc. 1588.55

COMPUTO VOLUME URBANISTICO FINALE P.EDIF. 68/1 - 69

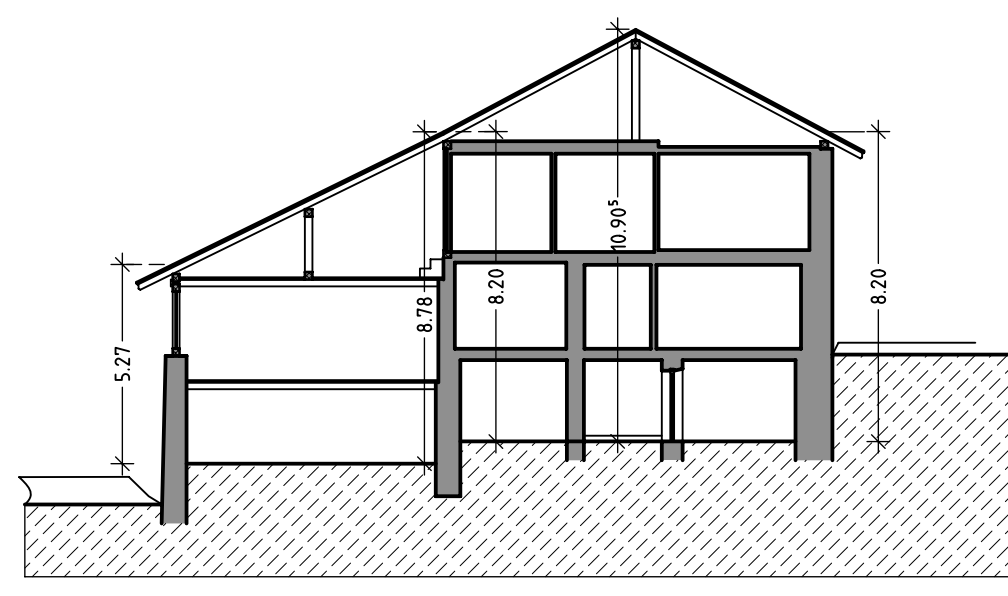
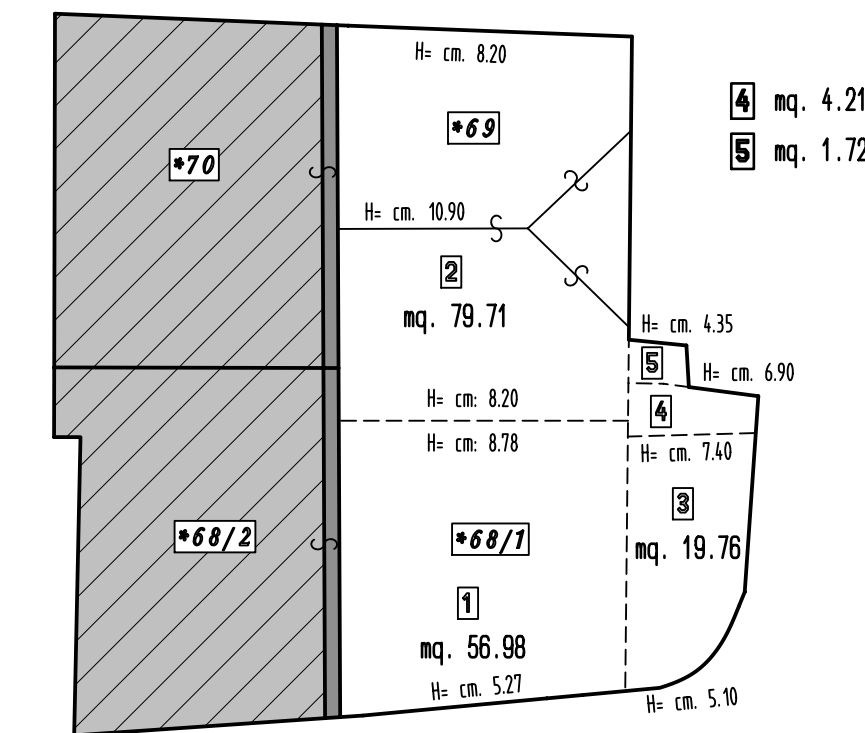
PIANTA PIANO TERRA



PIANTA PRIMO PIANO



PIANTA EDIFICIO



COMPUTO VOLUME P.EDIF. 68/1 - 69

STATO ATTUALE

1) mq. 56.98 x h 1/2x(5.27+8.78) = mc. 400.28

2) mq. 79.71 x h 1/2x(8.20+10.90) = mc. 761.23

detrazione timpano

-1/2x5.20x2.70x h 1/3x1.35 = mc. 3.16

3) mq. 19.76 x h 1/2x(5.10+7.40) = mc. 123.50

4) mq. 4.21 x h 1/2x(7.40+6.90) = mc. 30.10

5) mq. 1.72 x h 4.35 = mc. 7.48

S O M M A N O = mc. 1319.44

COMPUTO VOLUME AMPLIAMENTO

Art. 8 Sup. edificio mq. (56.98+79.71+19.76+4.21+1.72) = mq. 162.38

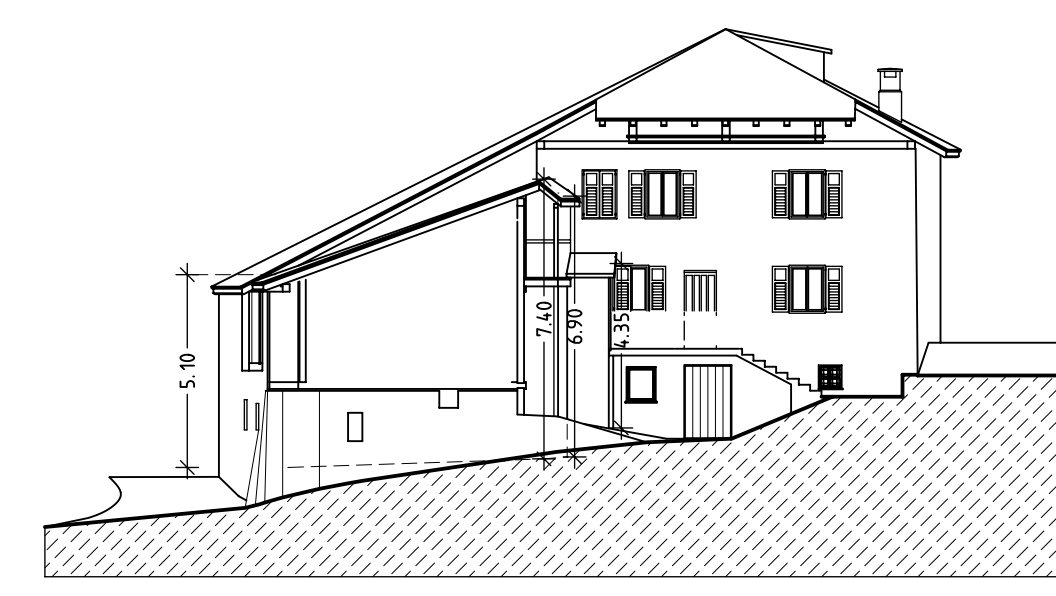
mq. 162.38 x h 0.50 = mc. 81.19

Art. 9 mc. 1319.44 x 15% = mc. 197.92

S O M M A N O = mc. 279.11

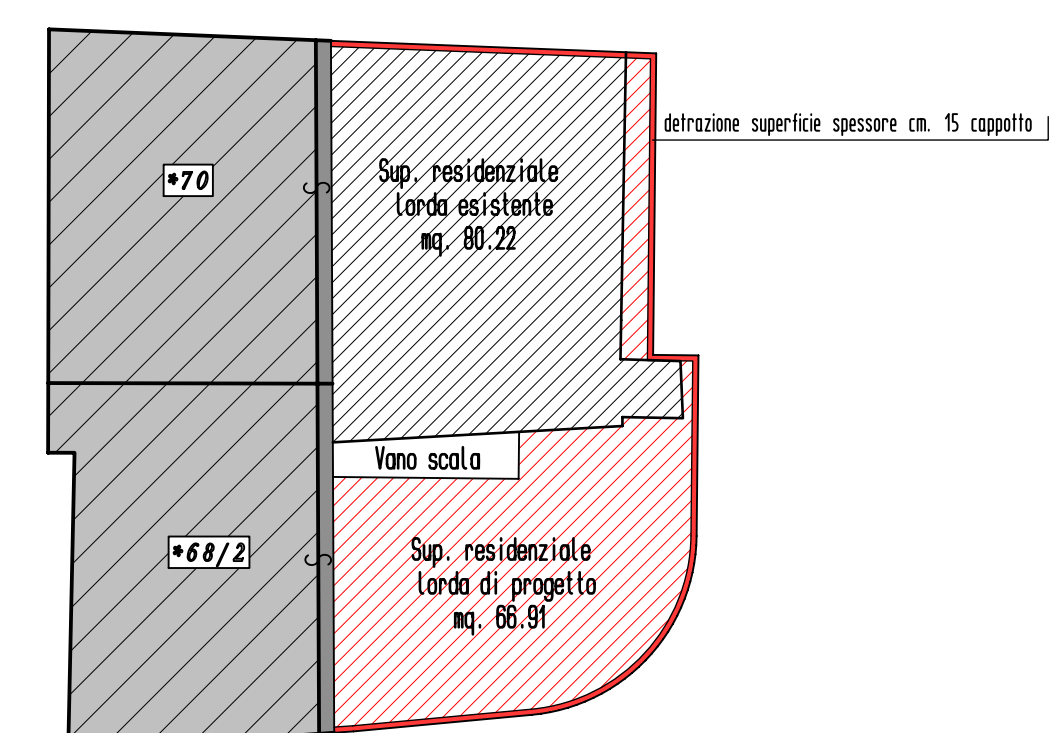
VOLUME ATTUALE = mc. 1319.44

TOTALE VOLUME REALIZZABILE = mc. 1598.55

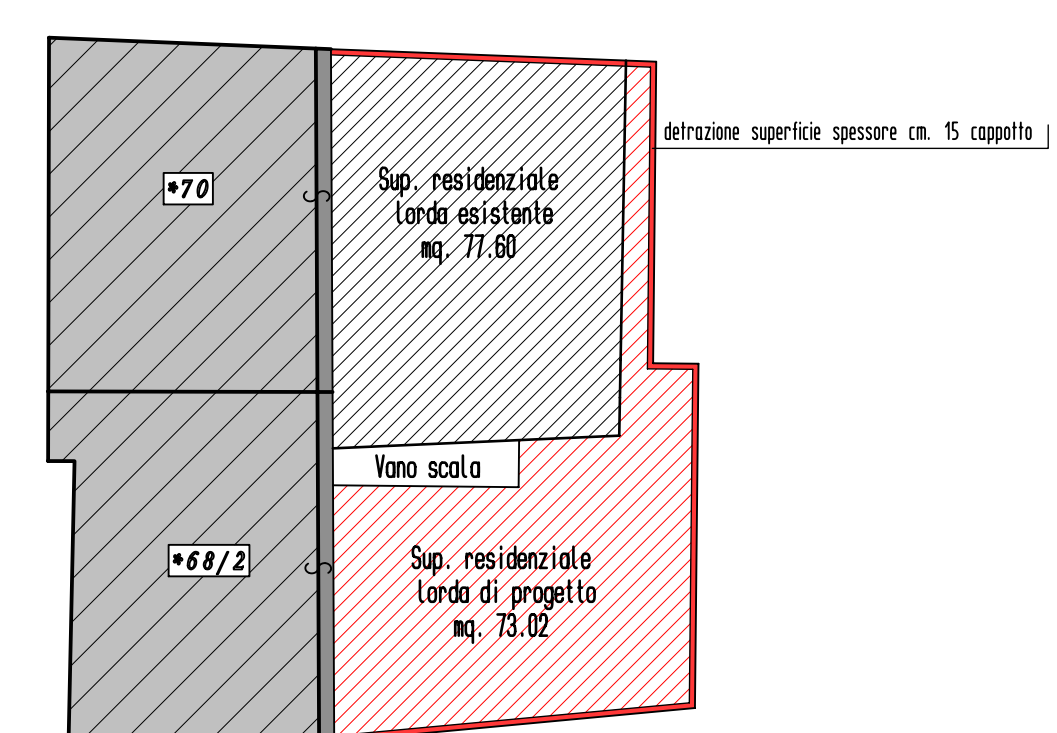


COMPUTO SUPERFICIE RESIDENZIALE E PARCHEGGI P.EDIF. 68/1 - 69

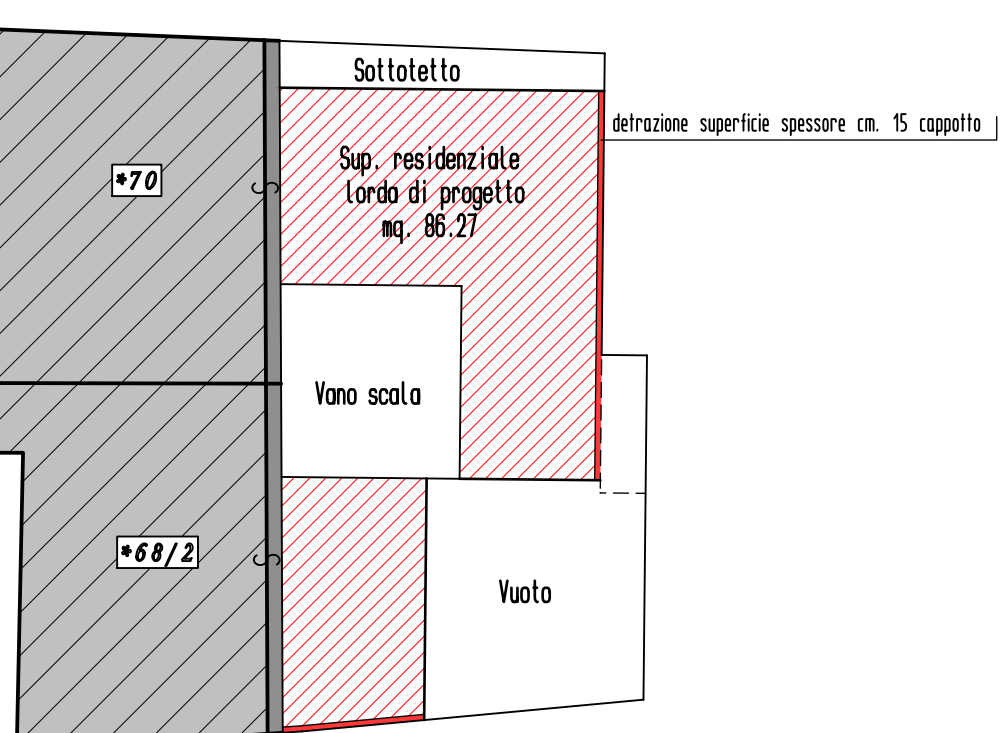
PIANTA PRIMO PIANO



PIANTA SECONDO PIANO



PIANTA SOTTOTETTO



SUPERFICIE PARCHEGGI

VEDI L.P. 4/03/2008 n° 1 all'art. 59 e successive modificazioni

Sup. utile lordo nuovo progetto meno sup. utile lordo esistente x 1mq/5 mq

Per i mc 129.67 eccedenti si fa riferimento alla deroga prevista dalla Legge Tognoli L. 122/1989 dell'art. 9 comma 1 ed alla Legge Provinciale 4 marzo 2008 n° 1 art. 113.

COMPUTO SUPERFICIE PARCHEGGI

Sup. utile lordo residenziale primo piano = mq. 66.91

secondo piano = mq. 73.02

piano sottotetto = mq. 86.27

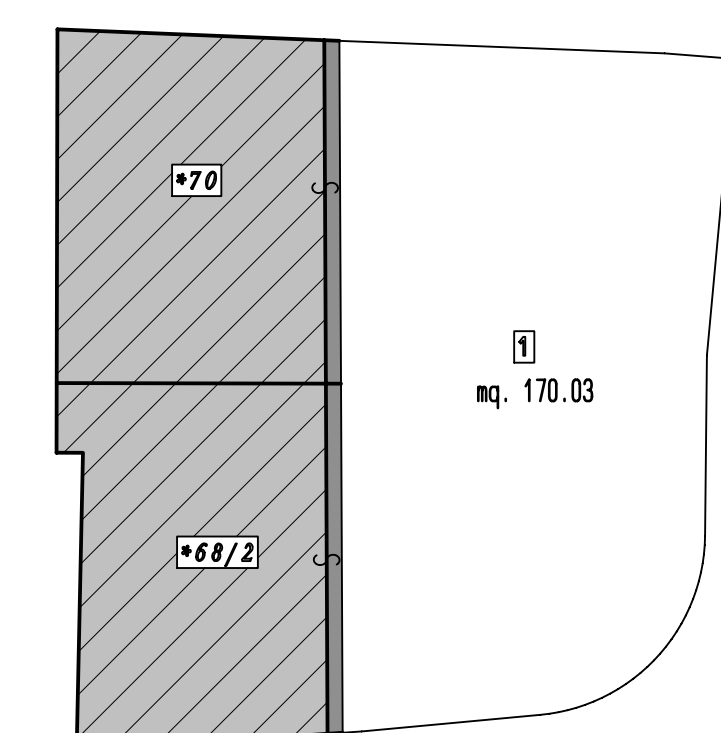
Summo = mq. 226.20 x 1mq/5 mq = mq. 45.24 : 12.50 mq = 3.62 = 4 posti macchina

dei quali : N° 3 posti macchina da realizzarsi a piano terra dell'edificio

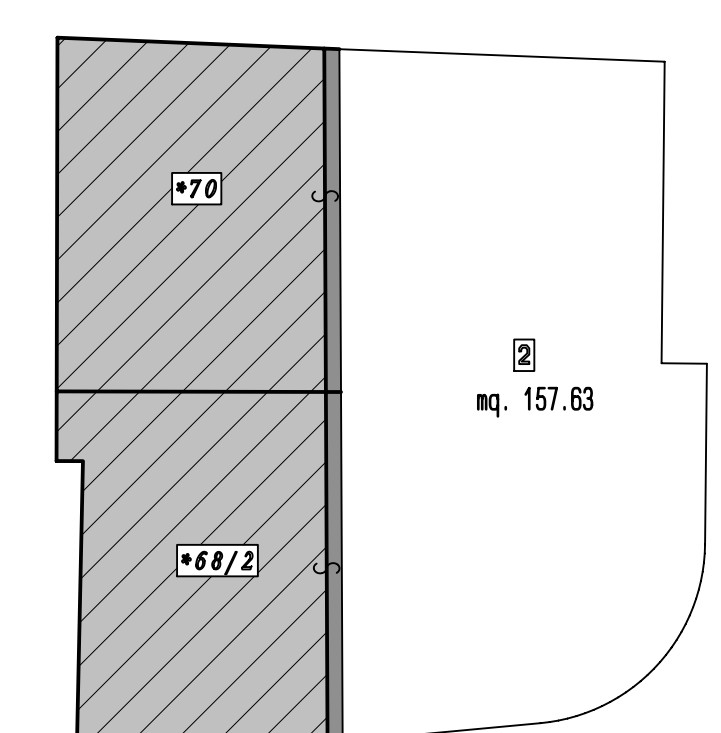
N° 1 posto macchina da realizzarsi sulla P.Fond 356/2

COMPUTO VOLUME LORDO FINALE P.EDIF. 68/1 - 69

PIANTA PIANO TERRA

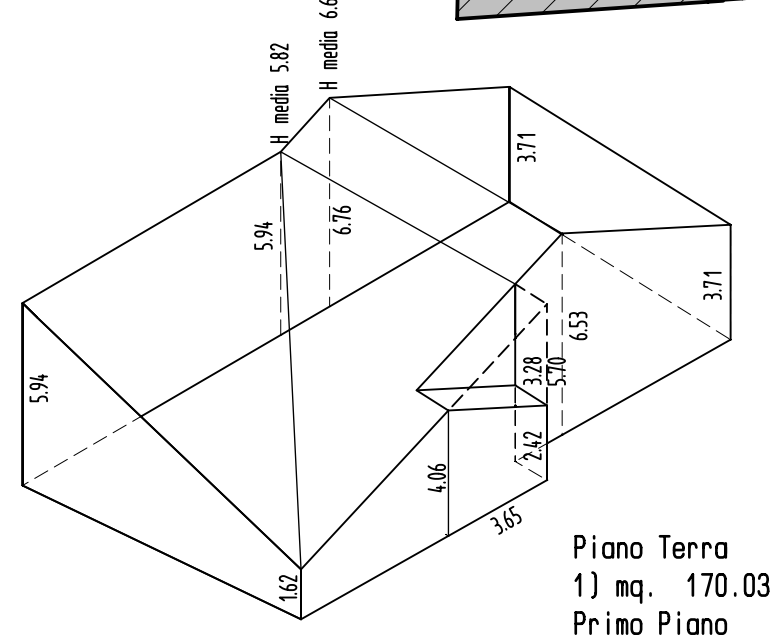
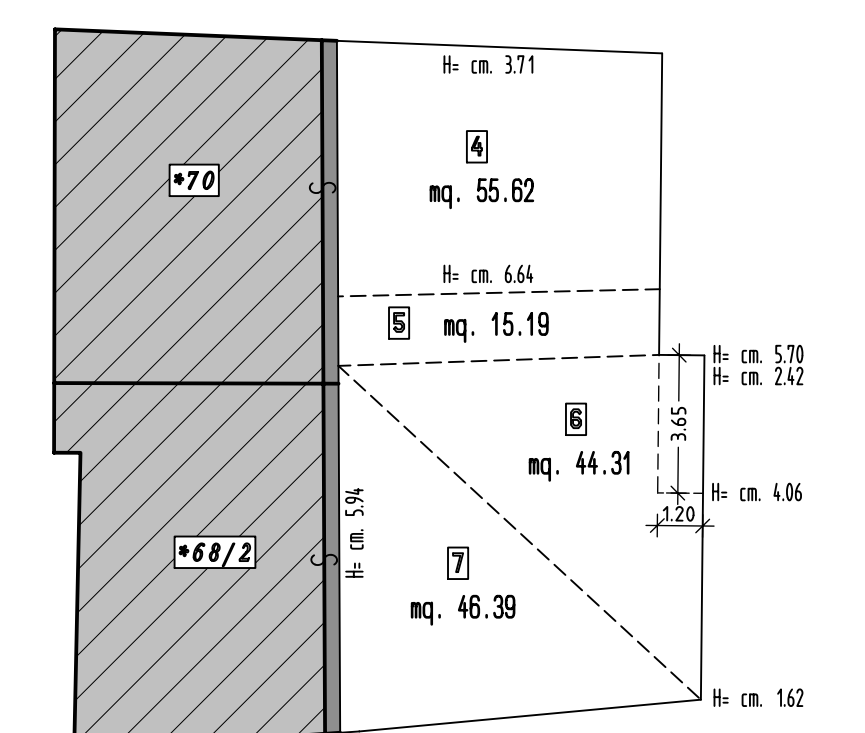


PIANTA PRIMO PIANO



PIANTA SECONDO PIANO E SOTTOTETTO

Superficie secondo piano sottotetto = mq. (55.62+15.19+44.31+46.39) = mq. 161.51 = (3 e 8)



Piano Terra

1) mq. 170.03x h (3.00+0.45) = mc. 586.60

Primo Piano

2) mq. 157.63x h 2.50 = mc. 394.07

Secondo Piano e Sottotetto

3) mq. 161.51x h 0.45 = mc. 72.68 solaio

4) mq. 55.62 x h 1/2x(3.71+6.64) = mc. 287.83

5) mq. 15.19 x h 1/2x(6.64+5.82) = mc. 94.63

6) mq. 44.31 x h 1/3x(5.94+5.70+1.62) = mc. 195.85

-(3.65 x 1.20 x h 3.28/2) = mc. 7.18-

7) mq. 46.39 x h 1/3x(5.94+5.94+1.62) = mc. 208.76

8) mq. 161.51x h 0.50 = mc. 80.76 tetto

S O M M A N O VOLUME LORDO = mc. 1914.00

STUDIO TECNICO DOTT. ING. GHIRARDINI EMANUELE

38027 NALE' - FRAZ. NAGRAS 56 (TN) - TEL. 338/5022284

STUDIO TECNICO PERITO IND.LE EDILE ZANELLA GRAZIANO

38027 NALE' - FRAZ. NAGRAS 56 (TN) - TEL. 335/6162536

CONUNE DI COMEZADURRA PROVINCIA DI TRENTO

OGGETTO : PIANO DI RECUPERO IN LOCALITA' LIBARDON NELLA FRAZ. DI ALMAZZAGO DELLE PP.EDIF. 68/1 E 69 DEL CONUNE CATASTALE DI ALMAZZAGO.

TAVOLA N. 2/5 DATI TECNICI URBANISTICI - VOLUME ATTUALE - FINALE

PROPRIETARIO : NATTARCI ENRICO

DATA GENNAIO 2016 **SCALA 1:**